

ENTREPRISES & ASSOCIATIONS

LE TAILLE-CRAYON

vous ouvre ses portes pour vos
ÉVÈNEMENTS PROFESSIONNELS !



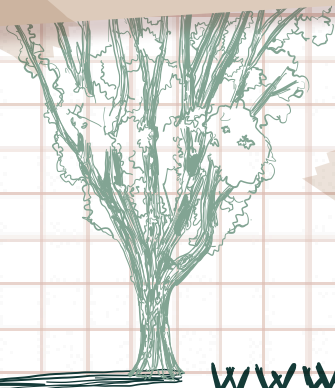
www.le-taille-crayon.com

LE LIEU

Situé au cœur de Villeurbanne, Le Taille-Crayon est une véritable oasis dans la ville ! Avec son allure de maison, ses 4 pièces aux atmosphères différentes et son jardin de 1000m² arboré par des platanes centenaires, c'est un lieu atypique qui donne rapidement l'impression qu'on est parti en vacances... en métro !

Restaurant le midi, bar le soir, lieu de concerts, de spectacles et d'événements, le Taille-Crayon est polyvalent et résolument vivant ! Ouvert en juillet 2021 le projet a été initié par 4 frères et 6 de leurs ami.e.s avec pour but principal d'être convivial et de proposer des produits locaux gourmands à des tarifs accessibles et élaborés de manière responsable.

Pour une réunion d'équipe, un repas de groupe, ou une Assemblé générale d'association, notre lieu de vie offre de multiples possibilités pour les événements professionnels allant de 10 à 35 personnes.



L'ESPACE ÉVÉNEMENTIEL



À la fois **chaleureux** et **atypique** avec sa **fresque de street art**, cet espace est équipé en **son et lumière** pour accueillir un **séminaire**, une **réunion**, une **projection** ou un **débat**. Il peut être séparé **visuellement de la grande salle par un rideau**.



Surface : 45m²



Capacité : 35 personnes



Équipements:

- Scène de 12m²
- Sono, micros et table de mixage professionnelle
- 4 projecteurs + console lumière
- Écran 2,1m X 1,6m et vidéo projecteur



Cette salle n'est pas séparé physiquement de la grande salle et il ne nous est donc pas possible de vous garantir le calme et l'intimité après l'ouverture du service à midi. Elle n'est donc privatisable que le matin.

LA SALLE VERTE



Décoré dans **un style familial et vintage**, cette salle est isolée de la grande salle et peut permettre **l'organisation d'un déjeuner professionnel** ou **d'un atelier** en profitant d'une certaine **tranquillité**.



Surface : 25m²



Capacité : 24 places assises
en configuration « restaurant »



LE SALON



Cosy et vintage, le salon est équipé d'une **grande table de réunion** et d'un **coin détente** équipé avec des canapés cuirs et fauteuils volaires.

Idéal pour passer **une journée de travail** dans un **cadre chaleureux et atypique** en alternant moments de travail autour de la table et moments de détente dans les canapés.

Le salon communique avec la salle verte et permet d'envisager **l'utilisation des 2 salles** si besoin (par exemple séparation des participants en plusieurs sous groupes)



Surface : 25m²



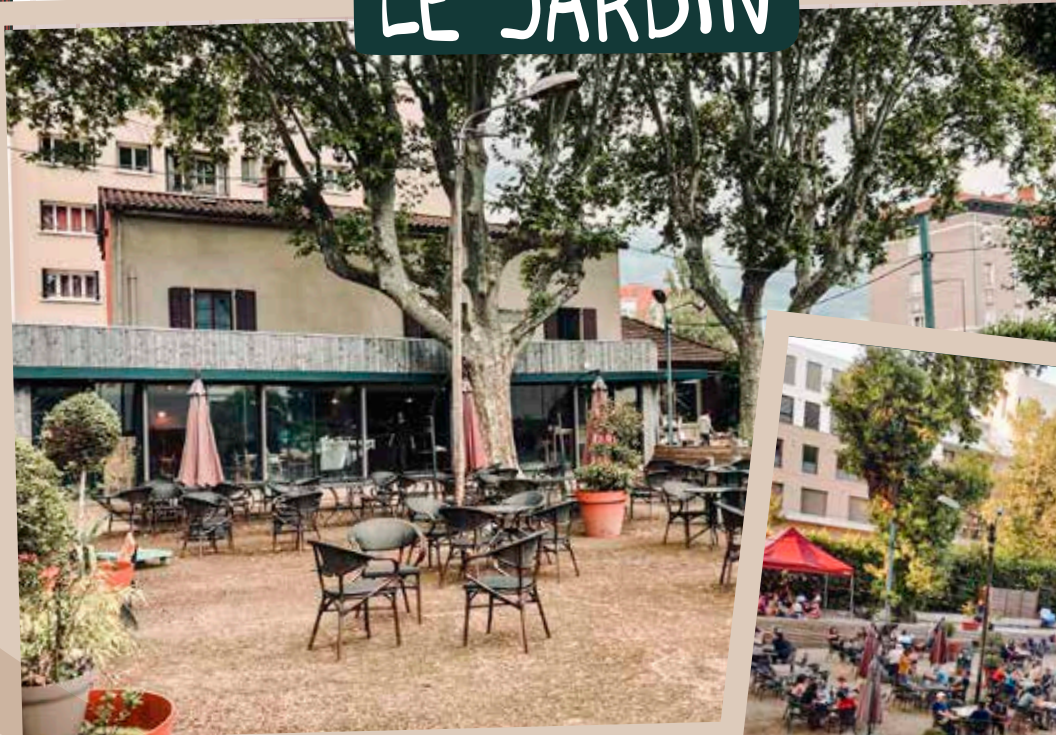
Capacité :

- 10 personnes sur la table d'hôtes
- 15-20 personnes en utilisant la table et les canapés



Équipements : Vidéo projecteur + écran

LE JARDIN



Avec ses **5 platanes centenaires** et son **peuplier noir** le jardin du Taille-Crayon est un **espace vert unique et atypique en ville**. Pour des **ateliers de travail** dans un **cadre original**, un **tournoi de pétanque** après une réunion, ou un **repas de groupe convivial** pour une occasion spécifique, les possibilités sont nombreuses dans cet espace !



Surface : 1000m²



Capacité : • Repas ou pot jusqu'à 35 personnes



Équipements : • 3 terrains de pétanque

- Jeu de molki, Jenga géant, Mikado géant
- 1 espace couvert sous barnum de 35m²



LA CUISINE PROPOSÉE

Nous proposons une **cuisine de marché vivante et créative** avec un menu élaboré chaque jour par **nos chef.fes** qui offre le choix entre **2 entrées, 2 plats et 3 desserts**.

Nous travaillons **uniquement** avec des **produits frais**, achetés dans leur **quasi-totalité en direct auprès de producteurs et d'artisans de la région**. Tous les **produits d'épicerie**, une partie des **viandes**, des **fromages**, des **légumes** et des **fruits** sont issus de **l'agriculture biologique**.

Pour les groupes de plus de **30 personnes**, les menus peuvent être établis et transmis **quelques jours avant l'événement** afin que les choix soient fait à l'avance et que le service se fasse plus facilement. Nous avons toujours des propositions **végétariennes** et des options **végan** peuvent être élaborées **sur demande**.

LES FORMULES PROPOSÉES

FORMULE JOURNÉE DE TRAVAIL

- La privatisation d'un ou plusieurs espaces du lieu pour toute la journée
- Le café et le thé à volonté pour toute la journée
- Un petit déjeuner avec viennoiseries du boulanger, jus de fruit artisanaux et pâtisserie maison
- Une collation l'après midi avec citronnade et pâtisserie maison
- Une formule entrée/plat/dessert + 1 boisson par personne
- La mise à disposition du matériel son et vidéo nécessaire

49,5€

LA JOURNÉE
par personne

44,5€

LA 1/2 JOURNÉE
par personne

Les formules proposées
peuvent être adaptés en fonction
de vos besoins,
n'hésitez pas à nous parler
de vos projets et envies !

FORMULE REPAS DE GROUPE

- Une formule entrée/plat/dessert
- Un apéritif (vin, bière ou soft)
- Un café

25€

par personne

30€

par personne
avec une boisson
en plus



L'ACCÈS AU LIEU

EN TRANSPORT EN COMMUN

- Le Taille-Crayon est situé à 200m du métro Flachet (Ligne A).
- Temps de trajet en métro :
 - > Depuis Hotel de Ville : 10 min
 - > Depuis Gorge de Loup : 20 min

EN VOITURE

- Accès périphérique nord à 5 minutes
- Le parking de la maison du livre est situé à 150m et n'est jamais complet. Il est gratuit pendant les 2 premières heures.

LE TAILLE-CRAYON

21-23 rue Flachet 69100 Villeurbanne | 04 78 79 18 84 | www.le-taille-crayon.com

www.le-taille-crayon.com